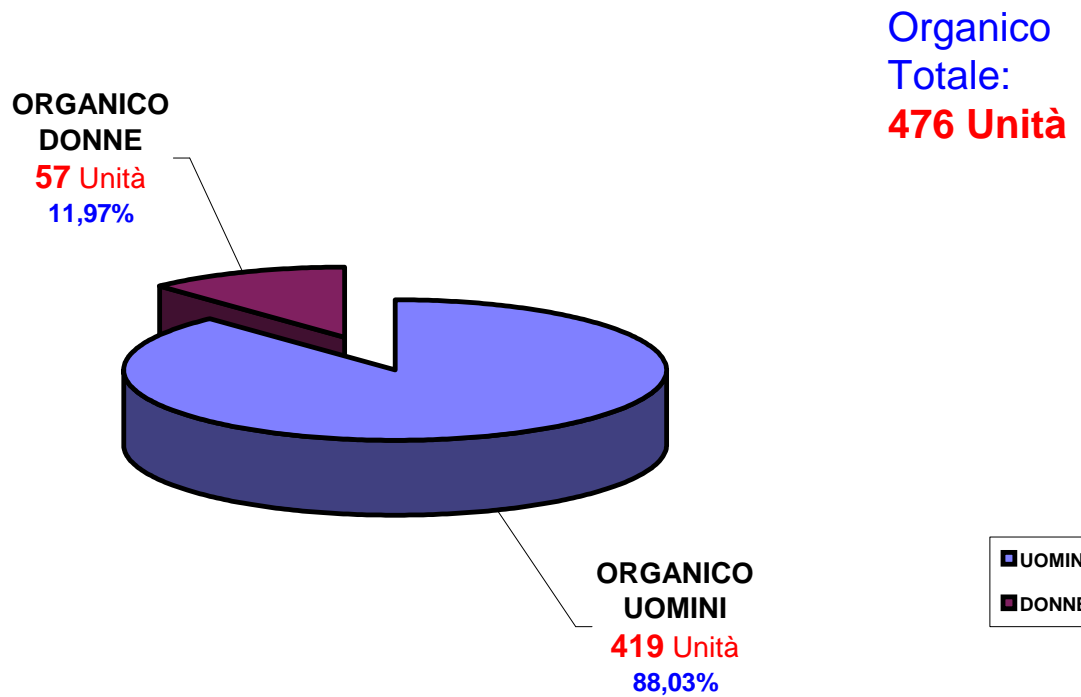
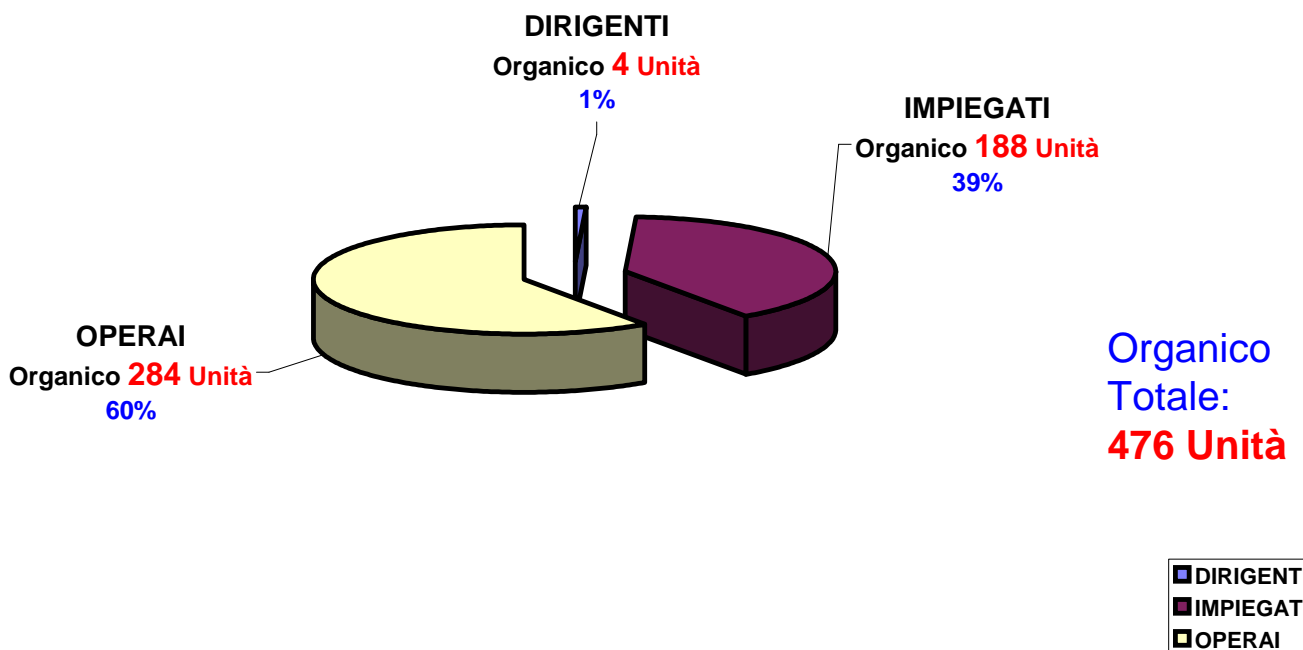


PUBLIACQUA DIREZIONE ESERCIZIO ORGANICO TOTALE PER GENERE

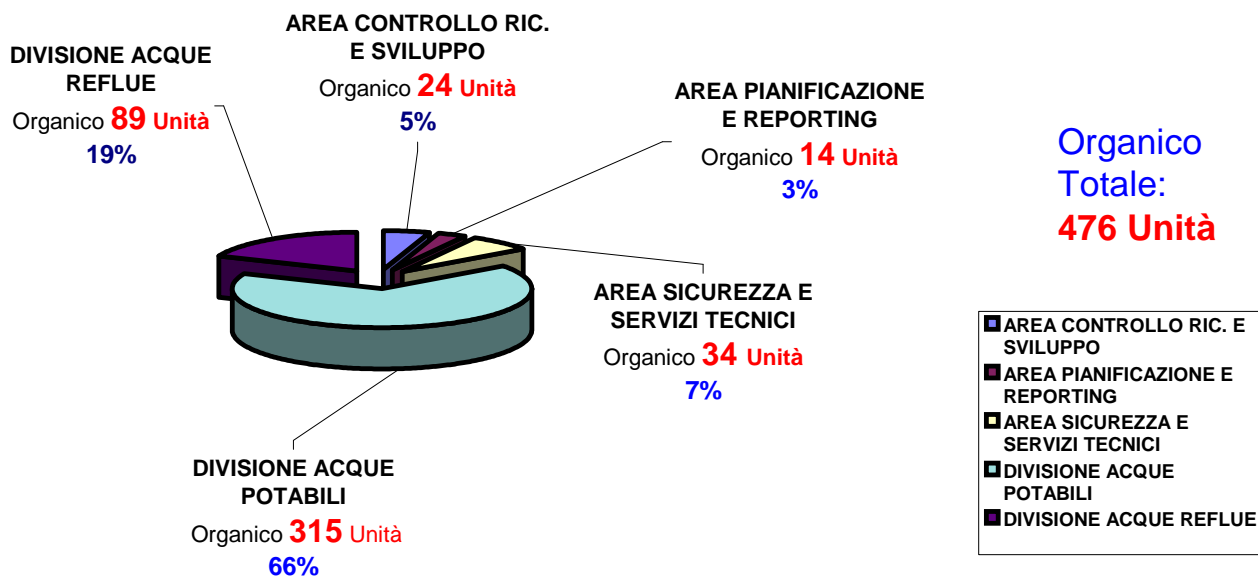
(aggiornamento al 01/06/2008)



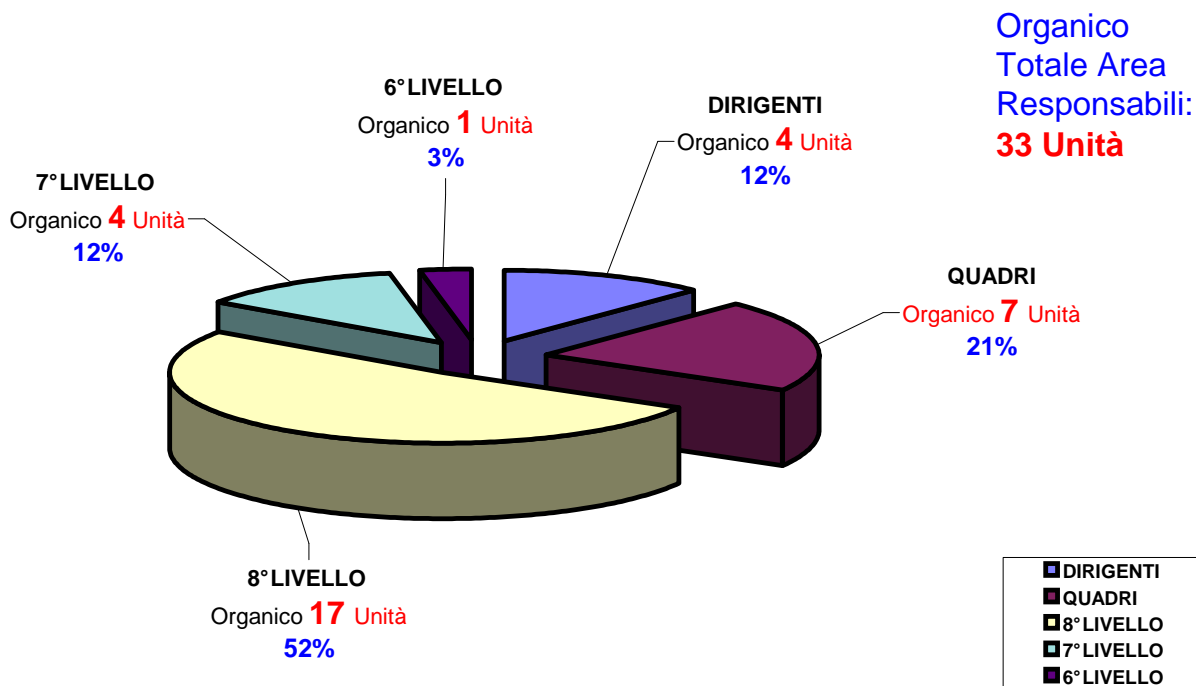
PUBLIACQUA DIREZIONE ESERCIZIO CONSISTENZA NUMERICA ORGANICI PER AREA QUALIFICA (Aggiornamento al 01/06/2008)



PUBLIACQUA DIREZIONE ESERCIZIO
CONSISTENZA NUMERICA
ORGANICO IN FORZA PER AREE e DIVISIONI
 (Aggiornamento a 01/06/2005)

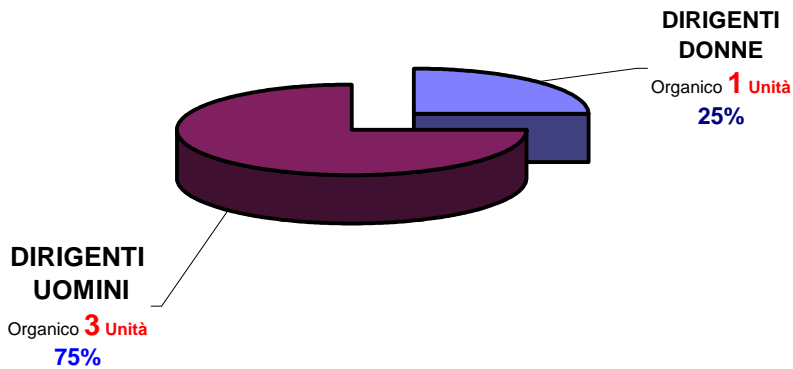


PUBLIACQUA DIREZIONE ESERCIZIO
CONSISTENZA NUMERICA AREA RESPONSABILI
PER LIVELLI DI INQUADRAMENTO
 (aggiornamento al 01/06/2008)



**PUBLIACQUA DIREZIONE ESERCIZIO
 CONSISTENZA NUMERICA
 DIRIGENTI
 PER GENERE**
 (Aggiornamento a 01/06/2005)

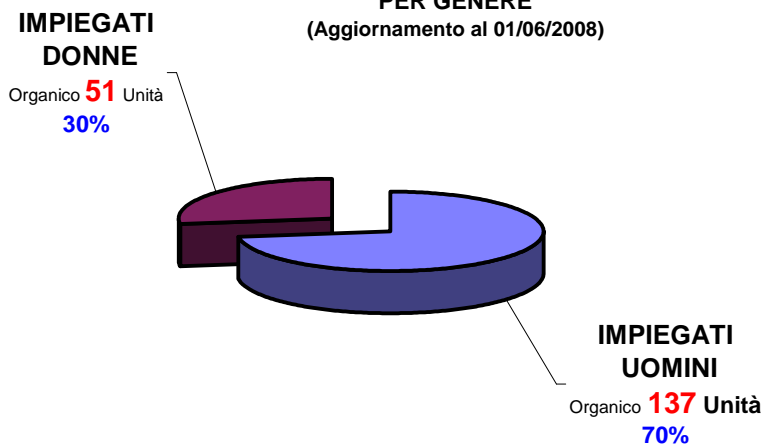
Organico
 Totale
 Dirigenti:
4 Unità



■ DIRIGENTI DONNE
 ■ DIRIGENTI UOMINI

**PUBLIACQUA DIREZIONE ESERCIZIO
 CONSISTENZA NUMERICA
 IMPIEGATI
 PER GENERE**
 (Aggiornamento al 01/06/2008)

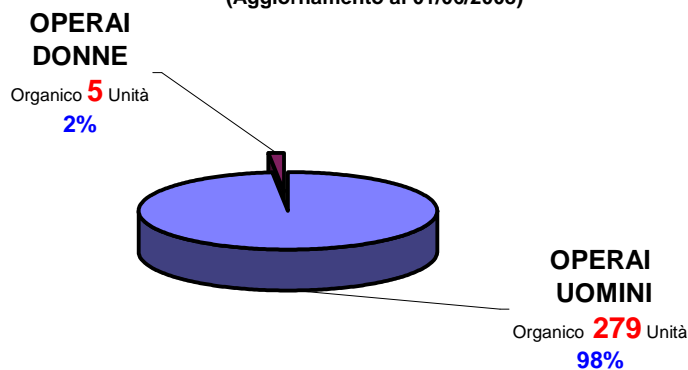
Organico
 Totale
 IMPIEGATI:
188 Unità



■ IMPIEGATI UOMINI
 ■ IMPIEGATI DONNE

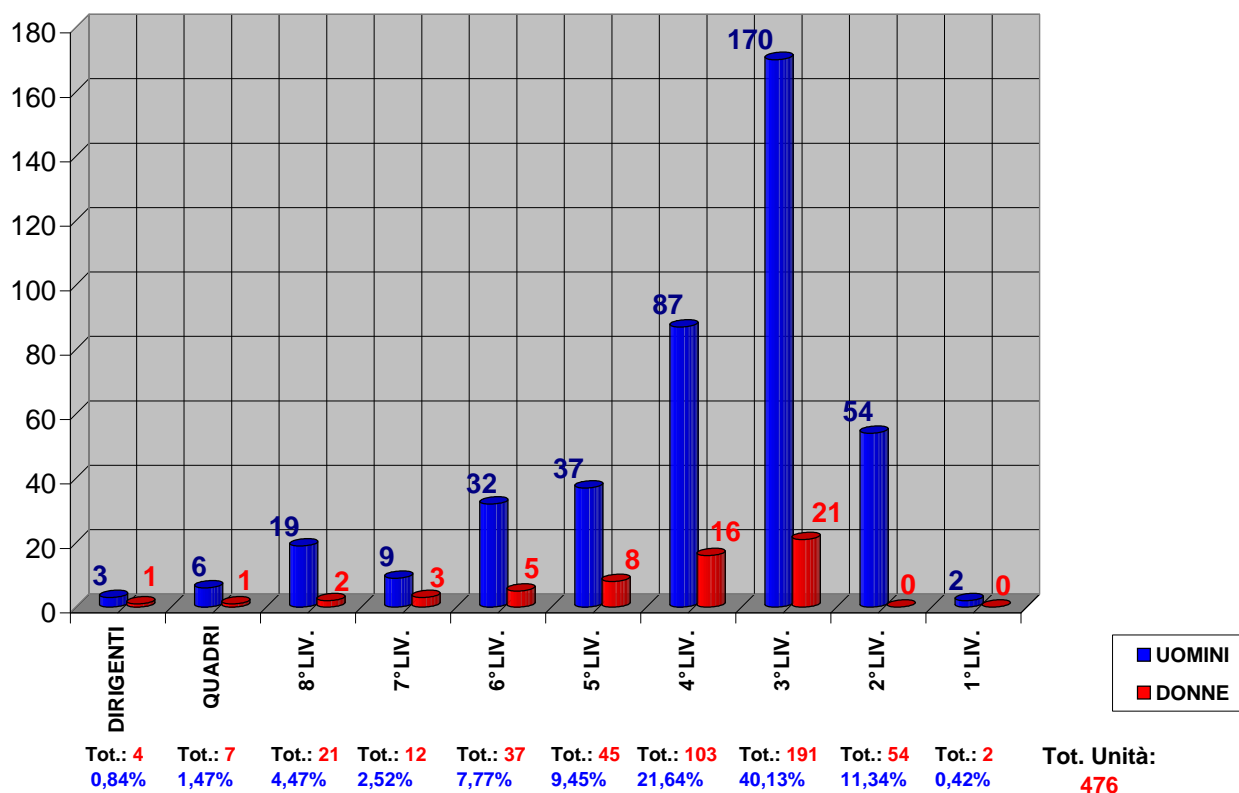
**PUBLIACQUA DIREZIONE ESERCIZIO
 CONSISTENZA NUMERICA
 OPERAI
 PER GENERE**
 (Aggiornamento al 01/06/2008)

Organico
 Totale
 OPERAI:
284 Unità

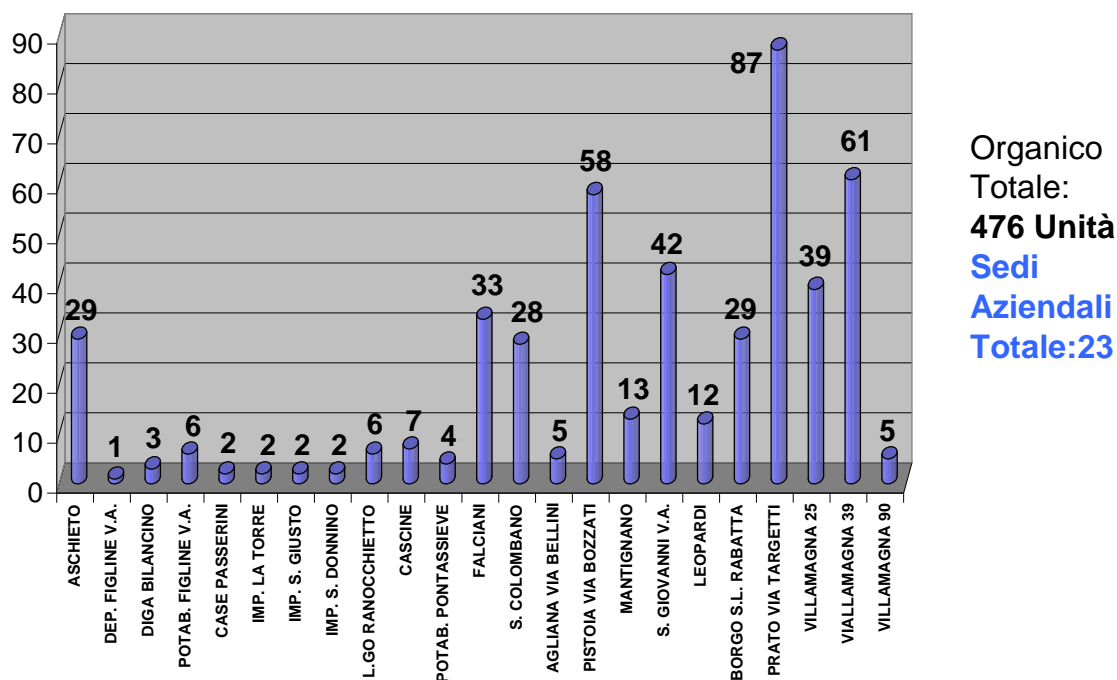


■ OPERAI UOMINI
 ■ OPERAI DONNE

PUBLIACQUA DIREZIONE ESERCIZIO
CONSISTENZA NUMERICA
PER LIVELLI INQUADRAMENTO/GENERE
 (Aggiornamento al 01/06/2008)

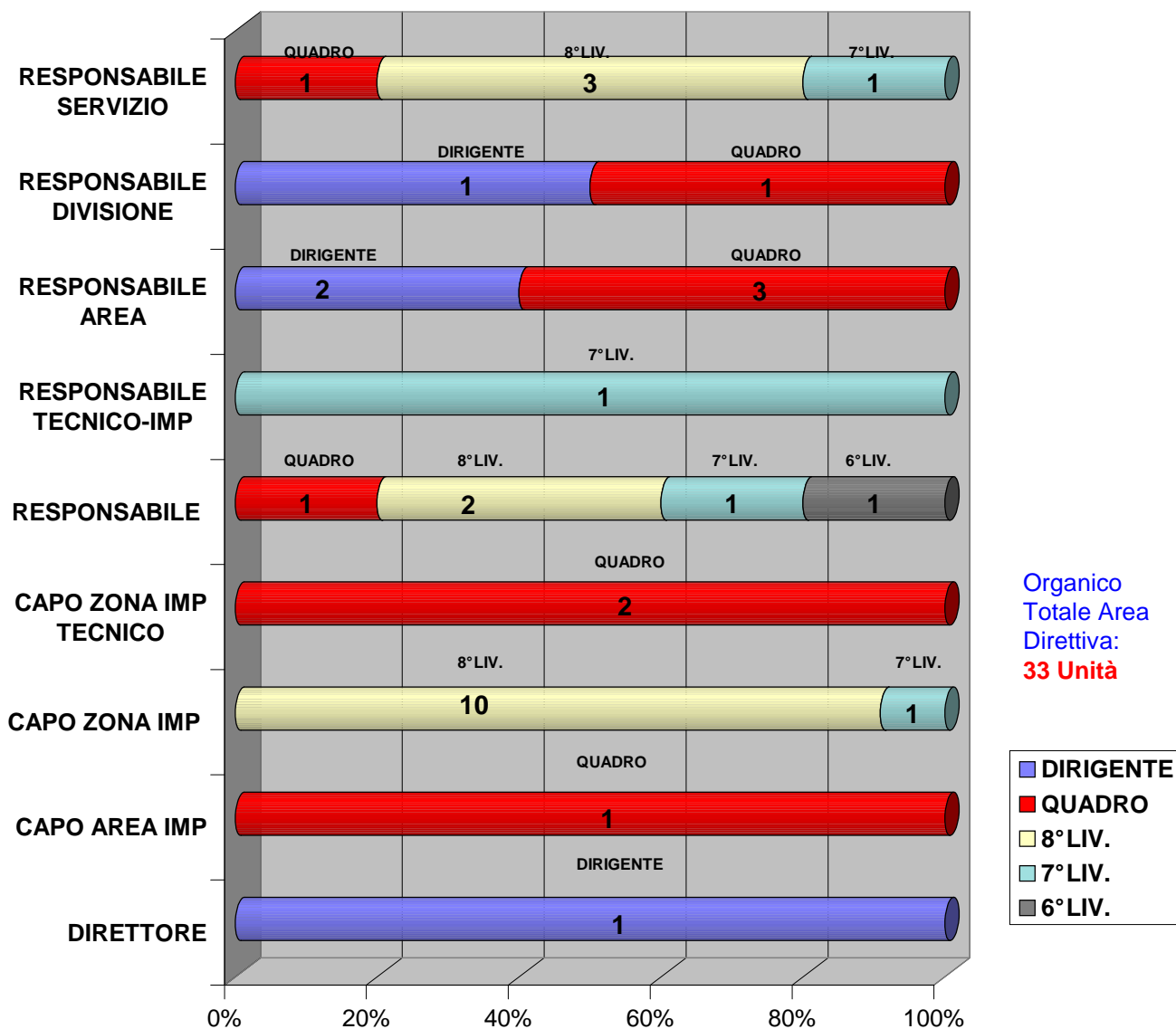


PUBLIACQUA DIREZIONE ESERCIZIO
CONSISTENZA NUMERICA ORGANICI PER SEDI AZIENDALI
 (Aggiornamento al 01/06/2008)



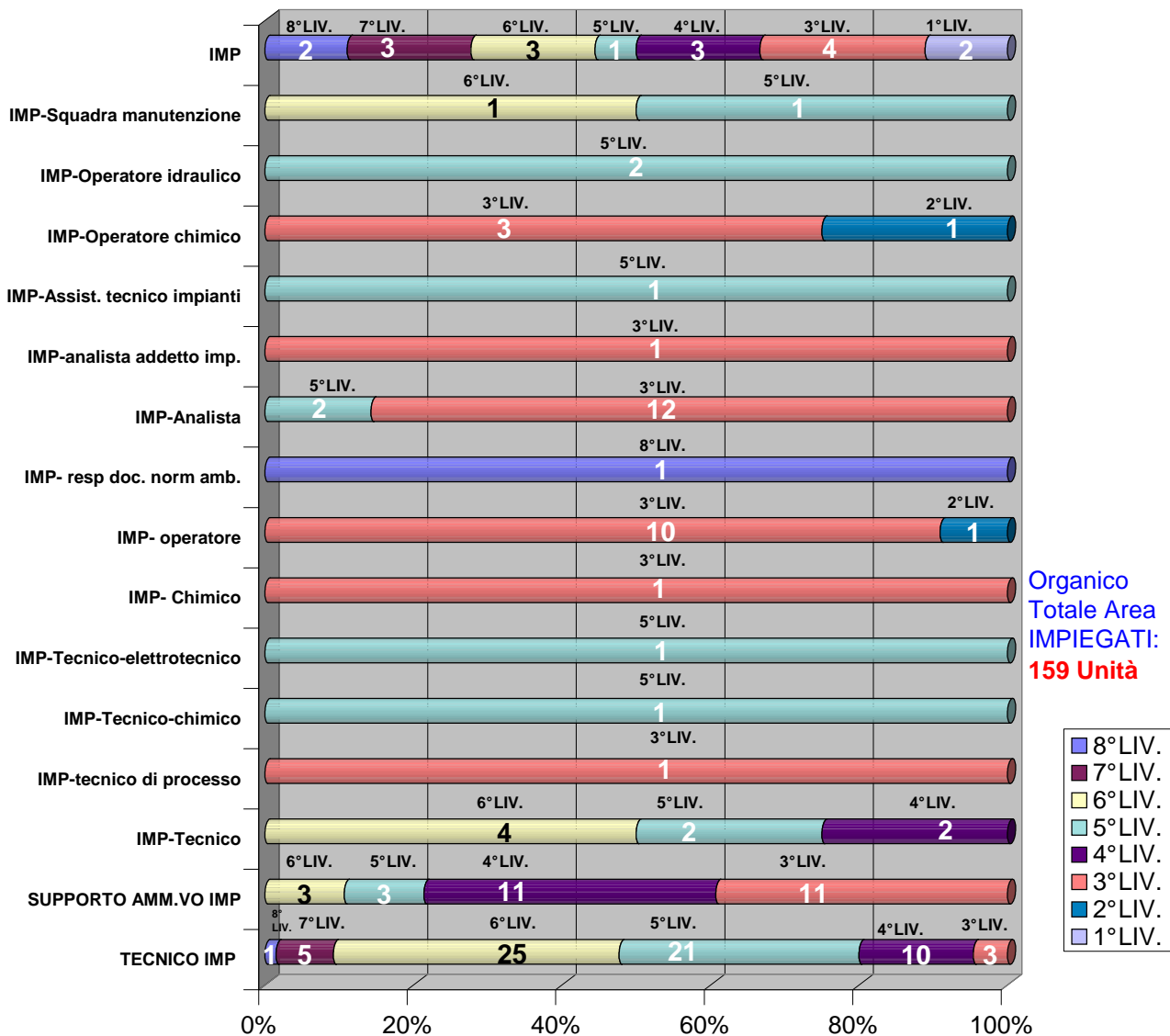
Elaborazione a cura RdB-CUB Energia Pubblica

PUBLIACQUA DIREZIONE ESERCIZIO
CONSISTENZA NUMERICA AREA DIRETTIVA
RAPPORTO QUALIFICA/INQUADRAMENTO
 (Aggiornamento al 01/06/2008)



Elaborazione a cura RdB-CUB Energia Pubblica

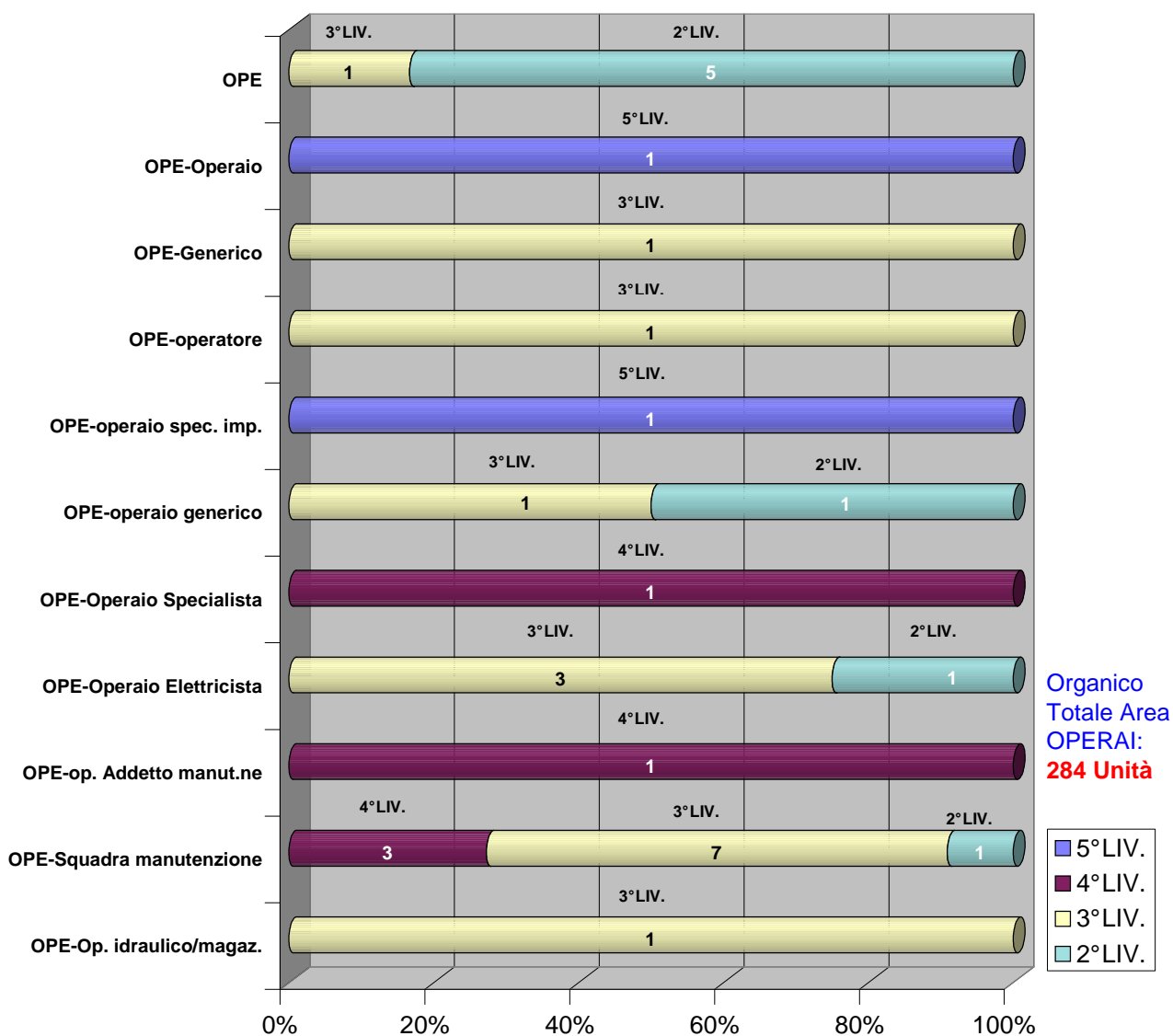
PUBLIACQUA DIREZIONE ESERCIZIO
CONSISTENZA NUMERICA
AREA IMPIEGATI
RAPPORTO QUALIFICA/INQUADRAMENTO
 (Aggiornamento al 01/06/2008)



* Non incluse qualifiche Area Direttiva

**PUBLICACQUA DIREZIONE ESERCIZIO
 CONSISTENZA NUMERICA
 AREA OPERAI
 RAPPORTO QUALIFICA/INQUADRAMENTO**
 (Aggiornamento al 01/06/2008)

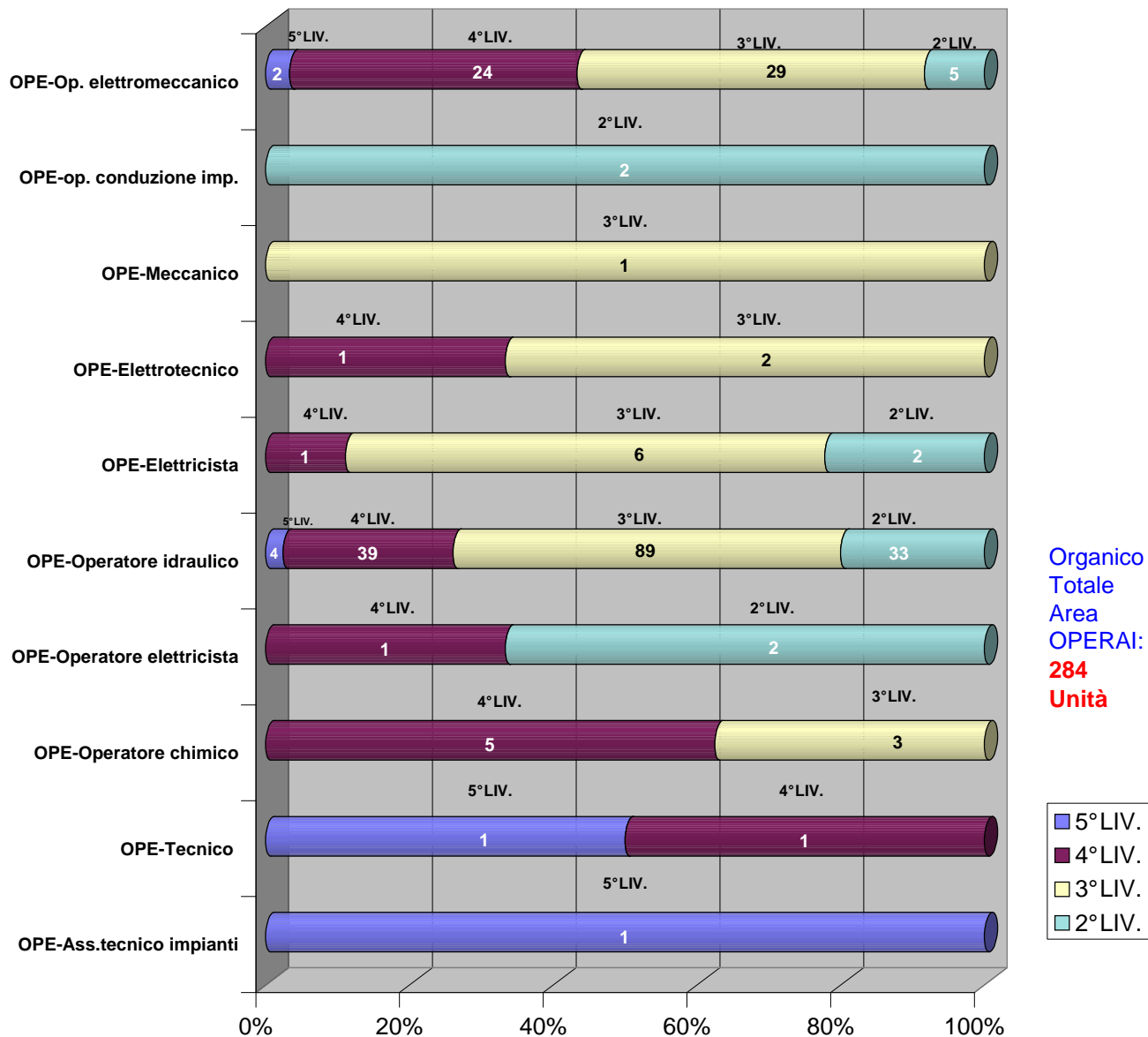
PRIMA PARTE



Elaborazione a cura RdB-CUB Energia Publicacqua

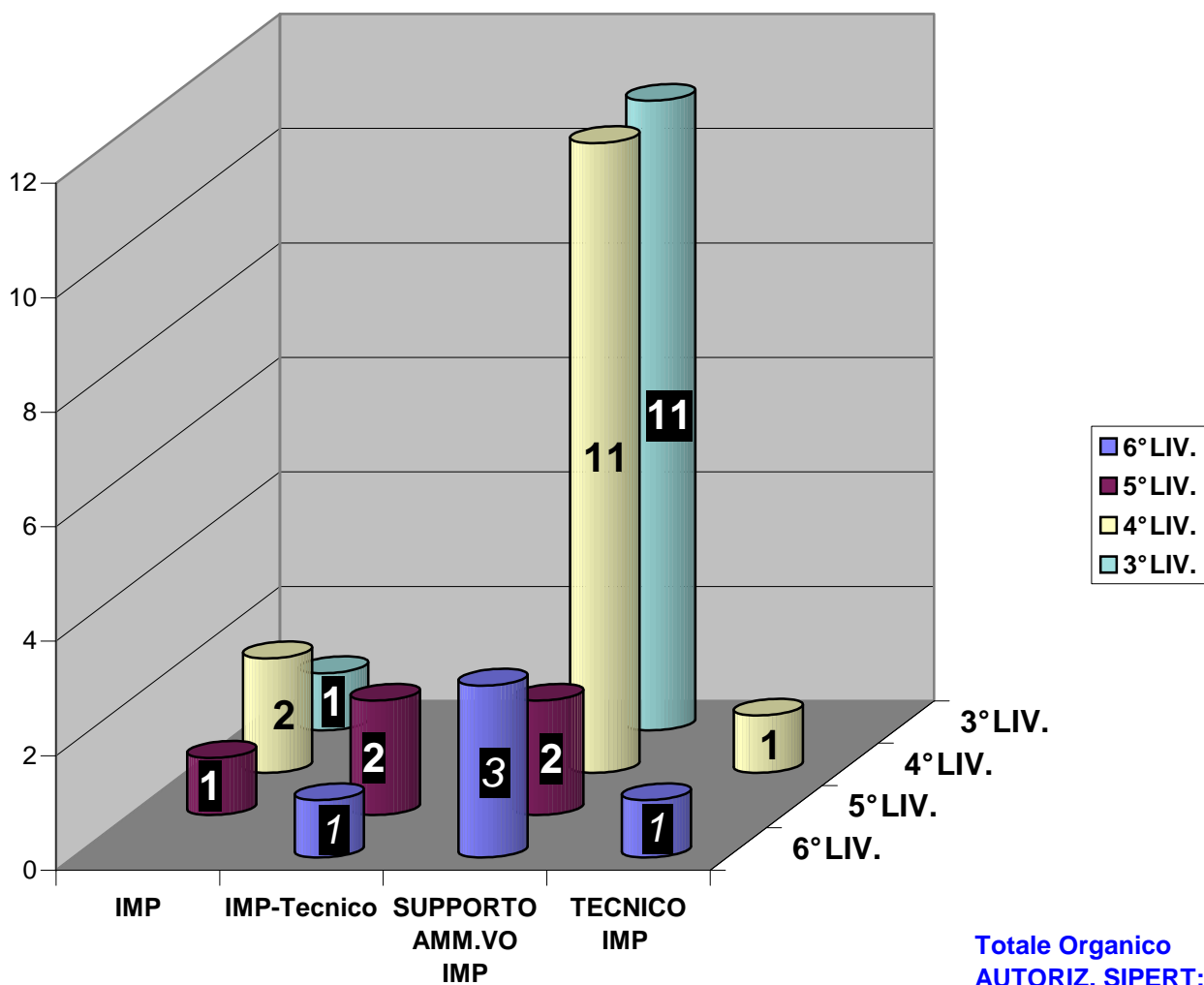
**PUBLIACQUA DIREZIONE ESERCIZIO
 CONSISTENZA NUMERICA
 AREA OPERAI
 RAPPORTO QUALIFICA/INQUADRAMENTO**
 (Aggiornamento al 01/06/2008)

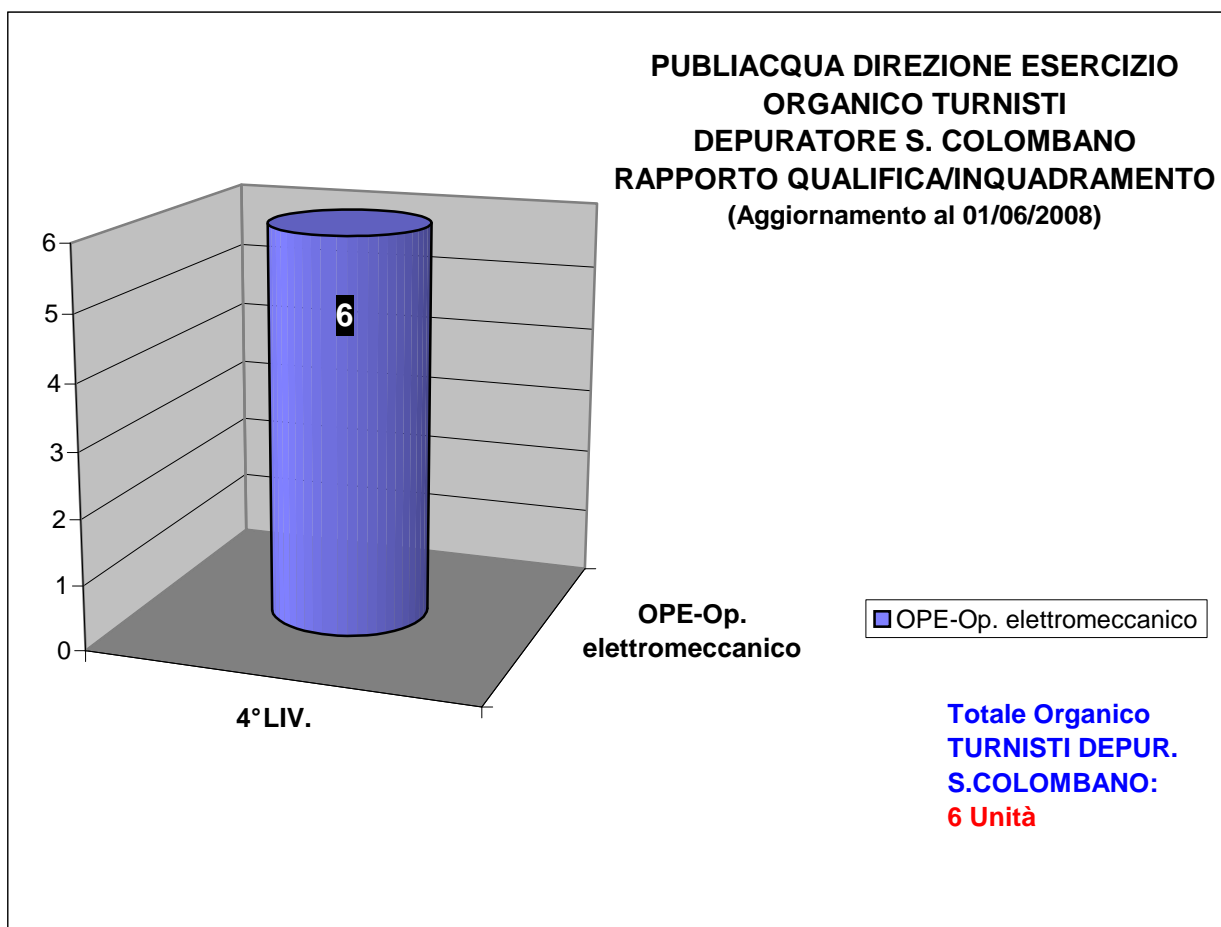
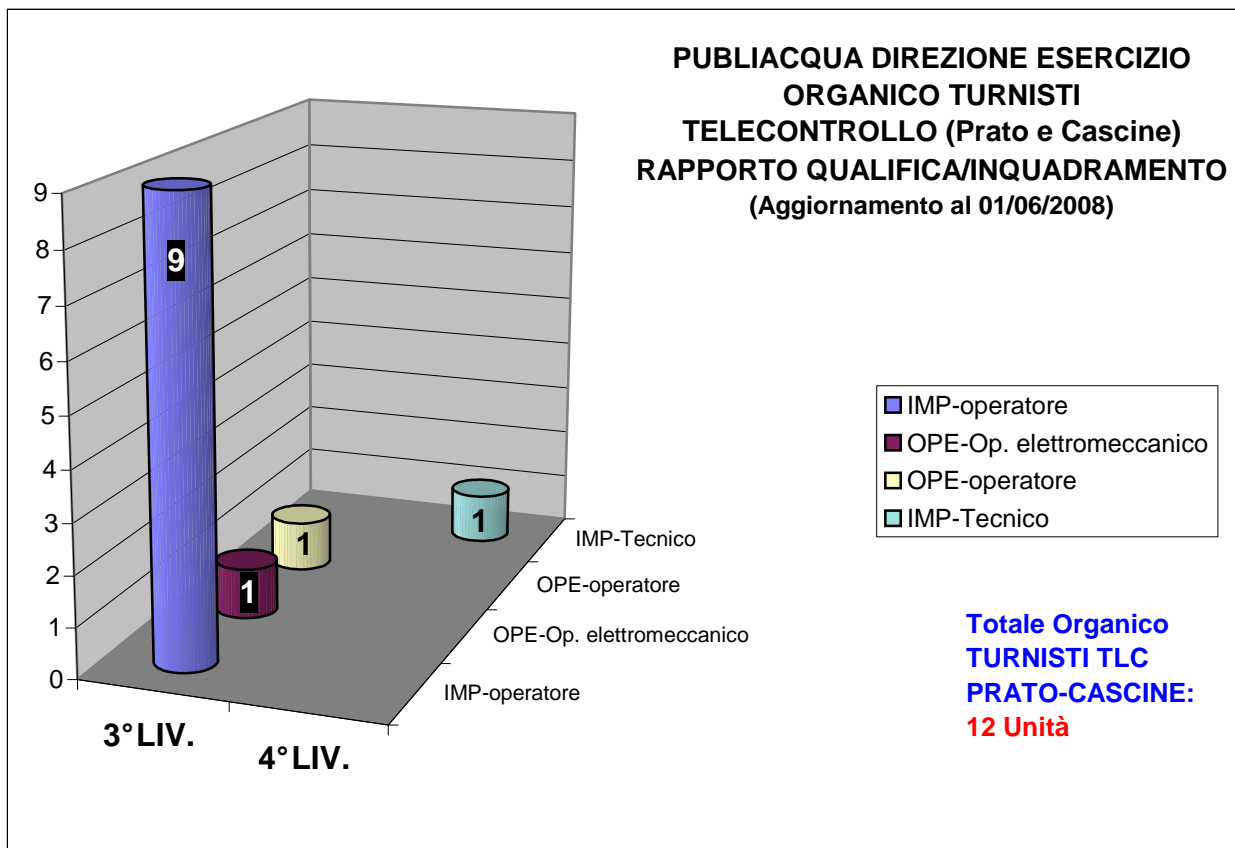
SECONDA PARTE



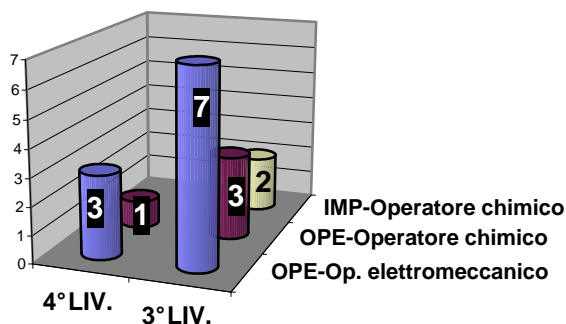
Elaborazione a cura RdB-CUB Energia Pubblica

**PUBLIACQUA DIREZIONE ESERCIZIO
 ORGANICO DECENTRATO
 AUTORIZZATI SIPERT - Proc. buste paga -
 RAPPORTO QUALIFICA/INQUADRAMENTO
 (Aggiornamento al 01/06/2008)**

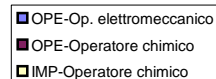




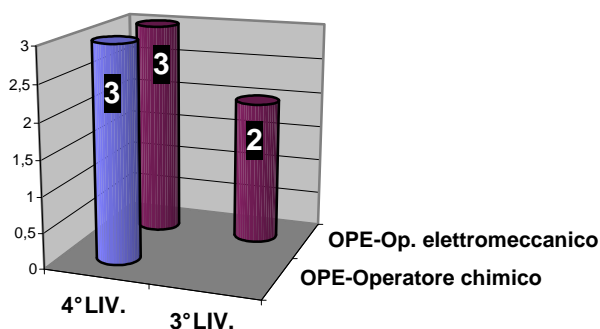
PUBLIACQUA DIREZIONE ESERCIZIO
ORGANICO TURNISTI
POTABILIZZATORE ANCONELLA
RAPPORTO QUALIFICA/INQUADRAMENTO
(Aggiornamento al 01/06/2008)



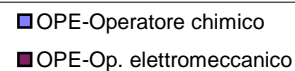
**Totale Organico
TURNISTI POTAB.
ANCONELLA:
16 Unità**



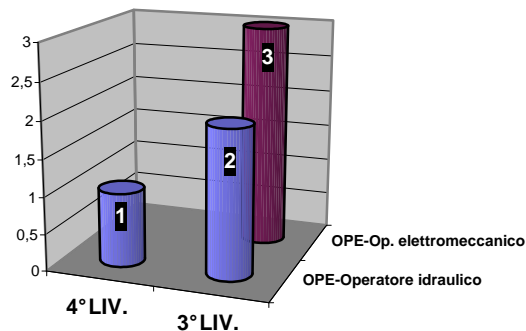
PUBLIACQUA DIREZIONE ESERCIZIO
ORGANICO TURNISTI
POTABILIZZATORE MANTIGNANO
RAPPORTO QUALIFICA/INQUADRAMENTI
(Aggiornamento al 01/06/2008)



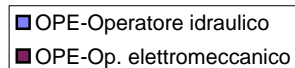
**Totale Organico
TURNISTI POTAB.
MANTIGNANO:
8 Unità**



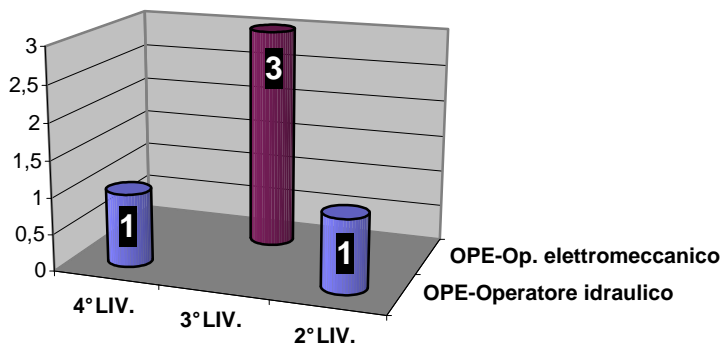
PUBLIACQUA DIREZIONE ESERCIZIO
ORGANICO TURNISTI
POTABILIZZATORE FIGLINE V.A.
(Aggiornamento al 01/06/2008)



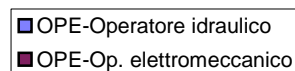
**Totale Organico
TURNISTI POTAB.
FIGLINE V.A.:
6 Unità**



PUBLIACQUA DIREZIONE ESERCIZIO
ORGANICI TURNISTI
POTABILIZZATORE PONTASSIEVE
(Aggiornamento al 01/06/2008)



**Totale Organico
TURNISTI POTAB.
PONTASSIEVE:
5 Unità**



QUALIFICHE AREA DIRETTIVA																				Tot. X Qual.		
LIVELLI INQUADRAMENTO		DIR		Q		8°		7°		6°		5°		4°		3°		2°			1°	
M	F	M	F	M	F	M	F	M	F	M	F	M	F	M	F	M	F	M	F		M	F
DIRETTORE	1																					1
CAPO AREA IMP			1																			1
CAPO ZONA IMP					10		1															11
CAPO ZONA IMP TECNICO					2																	2
RESPONSABILE			1		2			1	1													5
RESPONSABILE TECNICO-IMP							1															1
RESPONSABILE AREA	1	1	3																			5
RESPONSABILE DIVISIONE	1		1																			2
RESPONSABILE SERVIZIO				1	2	1	1															5
<i>Sub-Totali area direttivi div. X M/F:</i>	3	1	6	1	16	1	3	1	1	0	0	0	0	0	0	0	0	0	0	0	0	
SUB-TOTALI AREA DIRETTIVA:	4	7	17	4	1	0	0	0	0	0	0	0	0	0	0	0	0	0	0	0	0	
QUALIFICHE IMPIEGATI																				Tot. X Qual.		
LIVELLI INQUADRAMENTO		DIR		Q		8°		7°		6°		5°		4°		3°		2°			1°	
M	F	M	F	M	F	M	F	M	F	M	F	M	F	M	F	M	F	M	F		M	F
TECNICO IMP					1		4	1	23	2	19	2	8	2	3							65
SUPPORTO AMM.VO IMP									3		3	3	8	2	9							28
IMP-Tecnico									3	1	2		2									8
IMP-tecnico di processo															1							1
IMP-Tecnico-chimico											1											1
IMP-Tecnico-elettrotecnico										1												1
IMP- Chimico																1						1
IMP- operatore																9	1	1				11
IMP- resp doc. norm amb.					1																	1
IMP-Analista											2					5	7					14
IMP-analista addetto imp.																1						1
IMP-Assist. tecnico impianti											1											1
IMP-Operatore chimico																2	1	1				4
IMP-Operatore idraulico											2											2
IMP-Squadra manutenzione									1		1											2
IMP					1	1	2	1	1	2		1	1	2	4					2		18
<i>Sub-Totali area impiegati div. X M/F:</i>	0	0	0	0	3	1	6	2	31	5	27	8	14	12	26	20	2	0	2	0	0	
SUB-TOTALI AREA IMPIEGATI:	0	0	4	8	36	35	26	46	2	2	0	0	0	0	0	0	0	0	0	0	0	
QUALIFICHE OPERAI																				Tot. X Qual.		
LIVELLI INQUADRAMENTO		DIR		Q		8°		7°		6°		5°		4°		3°		2°			1°	
M	F	M	F	M	F	M	F	M	F	M	F	M	F	M	F	M	F	M	F		M	F
OPE-Ass.tecnico impianti											1											1
OPE-Tecnico											1											2
OPE-Operatore chimico													2	3	2	1						8
OPE-Operatore elettricista													1				2					3
OPE-Operatore idraulico											4		39		89		33					165
OPE-Elettricista													1		6		2					9
OPE-Elettrotecnico													1		2							3
OPE-Meccanico																1						1
OPE-op. conduzione imp.																		2				2
OPE-Op. elettromeccanico											2		24		29		5					60
OPE-Op. idraulico/magaz.															1							1
OPE-Squadra manutenzione													2	1	7		1					11
OPE-op. Addetto manut.ne													1									1
OPE-Operaio Elettricista															3		1					4
OPE-Operaio Specialista													1									1
OPE-operaio generico															1		1					2
OPE-operaio spec. imp.											1											1
OPE-operatore																1						1
OPE-Generico																1						1
OPE-Operaio											1											1
OPE															1		5					6
<i>Sub-Totali area operai div. X M/F:</i>	0	0	0	0	0	0	0	0	0	0	10	0	73	4	144	1	52	0	0	0	0	
SUB-TOTALI AREA OPERAI:	0	0	0	0	0	0	0	0	0	10	77	145	52	0	0	0	0	0	0	0	0	
<i>Sub-Totali generali div. X M/F:</i>		M	F	M	F	M	F	M	F	M	F	M	F	M	F	M	F	M	F	M	F	
		3	1	6	1	19	2	9	3	32	5	37	8	87	16	170	21	54	0	2	0	
TOTALI GENERALI:		4	7	21	12	37	45	103	191	54	2	476										
<i>Totale con incidenza percentuale livelli:</i>		0,84%	1,47%	4,41%	2,52%	7,77%	9,45%	21,64%	40,13%	11,34%	0,42%											

RIASSUNTIVO CON INCIDENZE PERCENTUALI:	AREA DIRETTIVI		AREA IMPIEGATI		AREA OPERAI		TOTALI	
	M	F	M	F	M	F	M	F
	29	4	111	48	279	5	419	57
	87,88	12,12	69,81	30,19	98,24	1,76	88,03	11,97
	33	Sub-Totale	159	Sub-Totale	284	Sub-Totale	476	Totale
	6,93	Sub. %		33,40	Sub. %		59,67	Sub. %

PUBBLICQUA - DIREZIONE ESERCIZIO
Organico x Sedi Aziendali (Liv. Inquadr. - Genere)
 Aggiornamento al 01/06/2008

SEDI AZIENDALI	Organico x Sede - Livelli di Inquadramento - Genere																		Sub-Totali x genere		Tot. X Sede:	Valore Perc.:		
	DIR		Q		8°		7°		6°		5°		4°		3°		2°		1°				M	F
	M	F	M	F	M	F	M	F	M	F	M	F	M	F	M	F	M	F	M	F			M	F
ASCHIETO			2						3		1		7		12		4				29	0	29	6,09%
DEP. FIGLINE V.A.											1										1	0	1	0,21%
DIGA BILANCINO							1		1				1								3	0	3	0,63%
POTAB. FIGLINE V.A.													1			5					6	0	6	1,26%
CASE PASSERINI															1		1				2	0	2	0,42%
IMP. LA TORRE																	2				2	0	2	0,42%
IMP. S. GIUSTO											1						1				2	0	2	0,42%
IMP. S. DONNINO													1		1						2	0	2	0,42%
L.GO RANOCCHIETTO													5		1						6	0	6	1,26%
CASCINE									1						6						7	0	7	1,47%
POTAB. PONTASSIEVE													1		3						4	0	4	0,84%
FALCIANI				1		1					3		6	2	16		4				31	2	33	6,93%
S. COLOMBANO			1		1	1	1		1		1	1	9	2	8		2				24	4	28	5,88%
AGLIANA VIA BELLINI													1		3		1				5	0	5	1,05%
PISTOIA VIA BOZZATI				2			1	3	1	4	3	7	1	18	5	12			1		47	11	58	12,18%
MANTIGNANO				1						1		5	2	4							11	2	13	2,73%
S. GIOVANNI V.A.				1		1			5		6	7	1	15		6					41	1	42	8,82%
LEOPARDI			1						2		2		2	1	4						11	1	12	2,52%
BORGO S.L. RABATTA				1					2		2		4	2	11	2	5				25	4	29	6,09%
PRATO VIA TARGETTI	1			5		2		6	2	8	2	17	1	28	3	11			1		79	8	87	18,28%
VILLAMAGNA 25	1			3	1			3	1	4		7	1	12	2	4					34	5	39	8,19%
VILLAMAGNA 39		1	4	1	2	0	2	1	5	1	3	2	6	1	22	9	1				45	16	61	12,82%
VILLAMAGNA 90	1					1	1							2							2	3	5	1,05%
Sub-Totali x Liv. Inquadramento/Genere:	3	1	8	1	17	2	9	3	32	5	37	8	87	16	170	21	54	0	2	0	419	57	Sub-Totali x genere:	
LIVELLI INQUADRAMENTO	DIR	Q	8°	7°	6°	5°	4°	3°	2°	1°	Sub-Totali x genere in Perc.													
TOTALI X INQUADRAMENTO:	4	9	19	12	37	45	103	191	54	2	Tot. Dip.:	476												

PUBBLICQUA - DIREZIONE ESERCIZIO
Organico x Sedi Aziendali (Genere/Dirigenti/Impiegati/Operai)
 Aggiornamento al 01/06/2008

SEDI AZIENDALI	Sub-Totali x GENERE		Totali Dip. X Sede	DIRIGENTI x Sede		IMPIEGATI X SEDE		OPERAI x SEDE	
	M	F		M	F	M	F	M	F
ASCHIETO	29		29			8		21	
DEP. FIGLINE V.A.	1		1			1			
DIGA BILANCINO	3		3			2		1	
POTAB. FIGLINE V.A.	6		6					6	
CASE PASSERINI	2		2					2	
IMP. LA TORRE	2		2					2	
IMP. S. GIUSTO	2		2			1		1	
IMP. S. DONNINO	2		2					2	
L.GO RANOCCHIETTO	6		6					6	
CASCINE	7		7			6		1	
POTAB. PONTASSIEVE	4		4					4	
FALCIANI	31	2	33			6	2	25	
S. COLOMBANO	24	4	28			7	4	17	
AGLIANA VIA BELLINI	5		5					5	
PISTOIA VIA BOZZATI	47	11	58			10	11	37	
MANTIGNANO	11	2	13			2		9	2
S. GIOVANNI V.A.	41	1	42			12	1	29	
LEOPARDI	11	1	12			8	1	3	
BORGO S.L. RABATTA	25	4	29			5	3	20	1
PRATO VIA TARGETTI	79	8	87	1		30	8	48	
VILLAMAGNA 25	34	5	39	1		14	5	19	
VILLAMAGNA 39	45	16	61		1	24	13	21	2
VILLAMAGNA 90	2	3	5	1		1	3	0	
Totale x Genere e Qualifica:	419	57	476	3	1	137	51	279	5
				DIRIGENTI		IMPIEGATI		OPERAI	
				Totali x Qualifica:	4	188		284	
				Totali x Qualifica:	0,84%	39,50%		59,66%	

SCHEDA DI DETTAGLIO PROFILI PROFESSIONALI PARTICOLARI

PUBLIACQUA - DIREZIONE ESERCIZIO
Organico Decentrato
AUTORIZZATI SIPERT (Procedura Buste Paga)

Aggiornamento al 01/06/2008

IMPIEGATI AUTORIZZATI SIPERT (Direz. Esercizio)	LIVELLI INQUADR.			
	6°	5°	4°	3°
IMP		1	2	1
IMP-Tecnico	1	2		
SUPPORTO AMM.VO IMP	3	2	11	11
TECNICO IMP	1		1	
<i>Totali generali:</i>	5	5	14	12

Totali Autorizzati Sipert: 36

Elaborazione a cura RdB-CUB Energia Publiacqua

SCHEDA DI DETTAGLIO PROFILI PROFESSIONALI PARTICOLARI
PUBLIACQUA - DIREZIONE ESERCIZIO
Organico
TURNISTI IMPIANTI e TELECONTROLLO
 Aggiornamento al 01/06/2008

TURNISTI TELECONTROLLI PRATO e CASCINE				
<i>LIVELLI INQUADRAMENTO</i>	4°	3°	2°	Tot. X Qual.
IMP-operatore		9		9
OPE-Op. elettromeccanico		1		1
OPE-operatore		1		1
IMP-Tecnico	1			1
Sub-Totali:	1	11		12
TURNISTI IMPIANTI POTABIL. ANCONELLA				
<i>LIVELLI INQUADRAMENTO</i>	4°	3°	2°	Tot. X Qual.
OPE-Op. elettromeccanico	3	7		10
OPE-Operatore chimico	1	3		4
IMP-Operatore chimico		2		2
Sub-Totali:	4	12		16
TURNISTI IMPIANTI POTABIL. MANTIGNANO				
<i>LIVELLI INQUADRAMENTO</i>	4°	3°	2°	Tot. X Qual.
OPE-Operatore chimico	3			3
OPE-Op. elettromeccanico	3	2		5
Sub-Totali:	6	2		8
TURNISTI IMPIANTI POTABIL. FIGLINE V.A.				
<i>LIVELLI INQUADRAMENTO</i>	4°	3°	2°	Tot. X Qual.
OPE-Operatore idraulico	1	2		3
OPE-Op. elettromeccanico		3		3
Sub-Totali:	1	5		6
TURNISTI IMPIANTI POTABIL. PONTASSIEVE				
<i>LIVELLI INQUADRAMENTO</i>	4°	3°	2°	Tot. X Qual.
OPE-Operatore idraulico	1		1	2
OPE-Op. elettromeccanico		3		3
Sub-Totali:	1	3	1	5
TURNISTI IMPIANTI DEPUR. COLOMBANO				
<i>LIVELLI INQUADRAMENTO</i>	4°	3°	2°	Tot. X Qual.
OPE-Op. elettromeccanico	6			6
Sub-Totali:	6			6
<i>LIVELLI INQUADRAMENTO</i>	4°	3°	2°	TOT.
TOTALI GENERALI:	19	33	1	53
<i>Totale con incidenza percentuale livelli:</i>	35,85%	62,26%	1,89%	

Elaborazione a cura RdB-CUB Energia Publiacqua