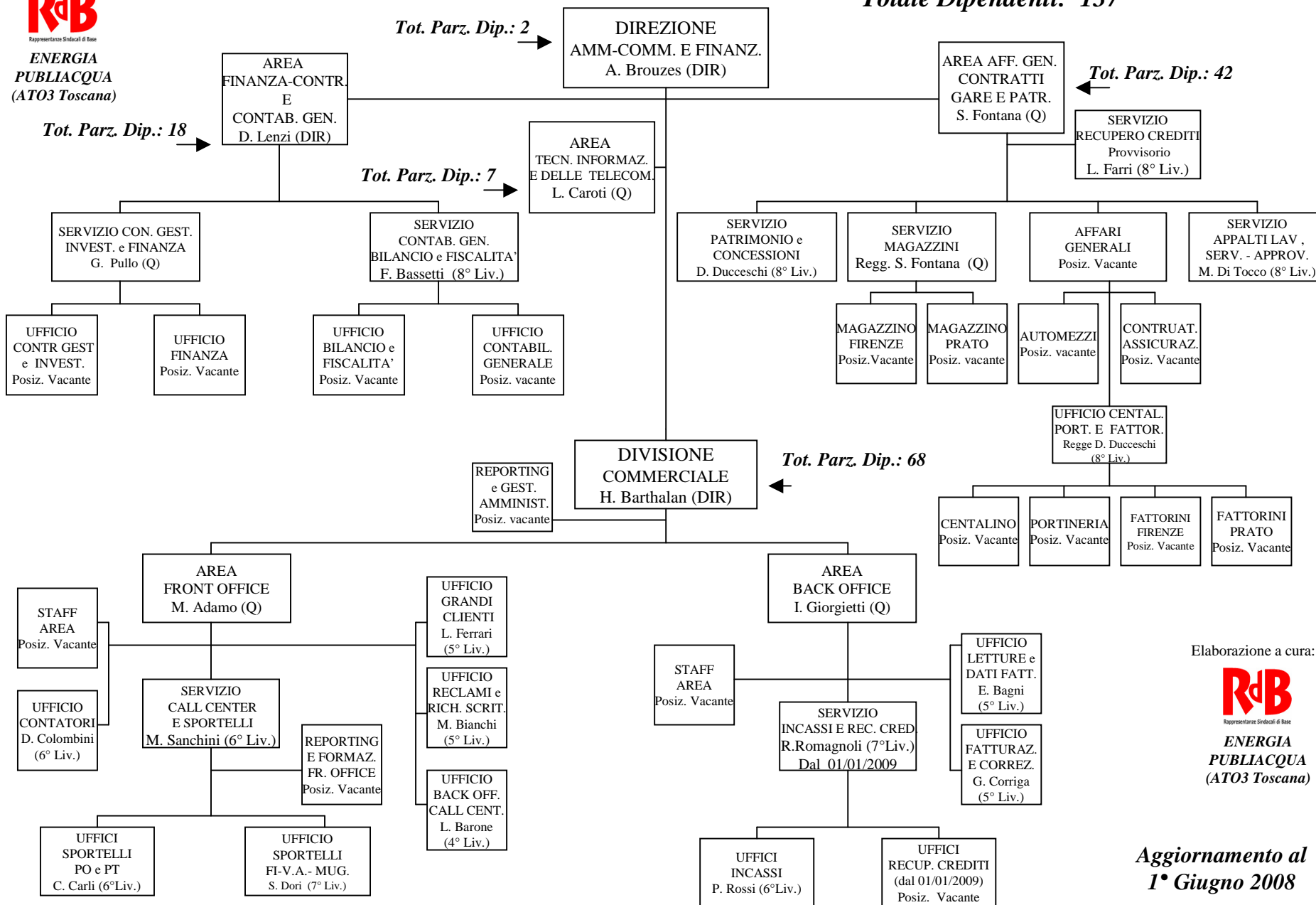


Elaborazione a cura:

Direzione Amministrativa-Commerciale e Finanziaria Pubblica S.P.A.

Totale Dipendenti: 137



Elaborazione a cura:

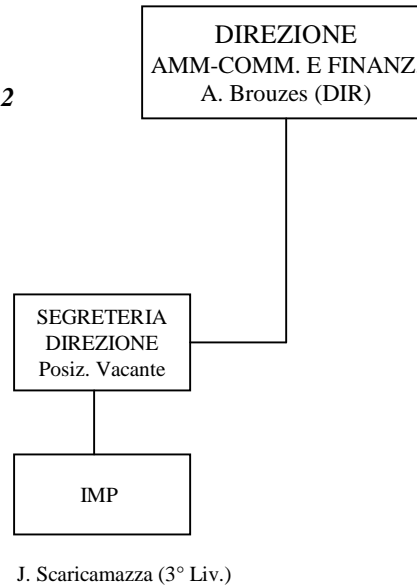


Aggiornamento al 1° Giugno 2008

Direzione Amministrativa-Commerciale e Finanziaria/Segreteria Direzione Publiacqua S.P.A.

*Aggiornamento al
1° Giugno 2008*

Tot. Unità: 2



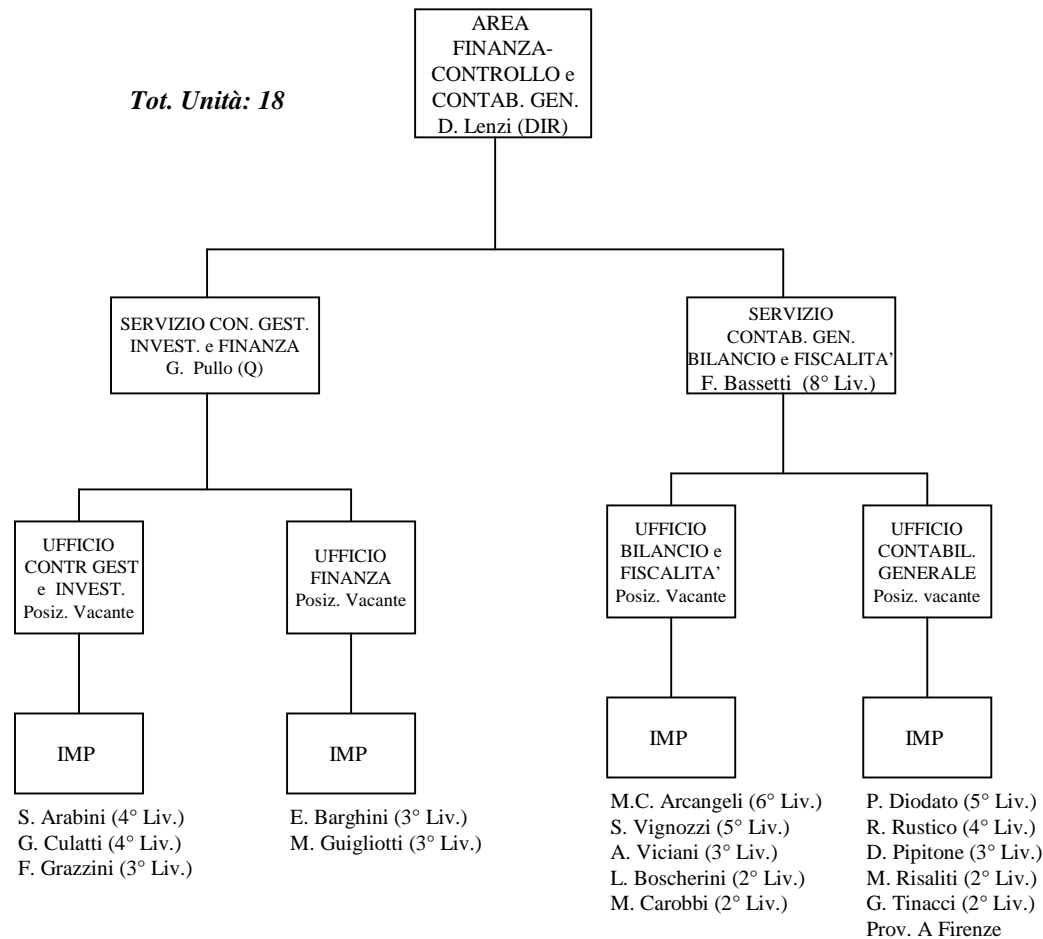
Elaborazione a cura:



**ENERGIA
PUBLIACQUA
(ATO3 Toscana)**

Area Finanza – Controllo e Contabilità Generale Publiacqua S.P.A.

Aggiornamento al
1° Giugno 2008



Elaborazione a cura:

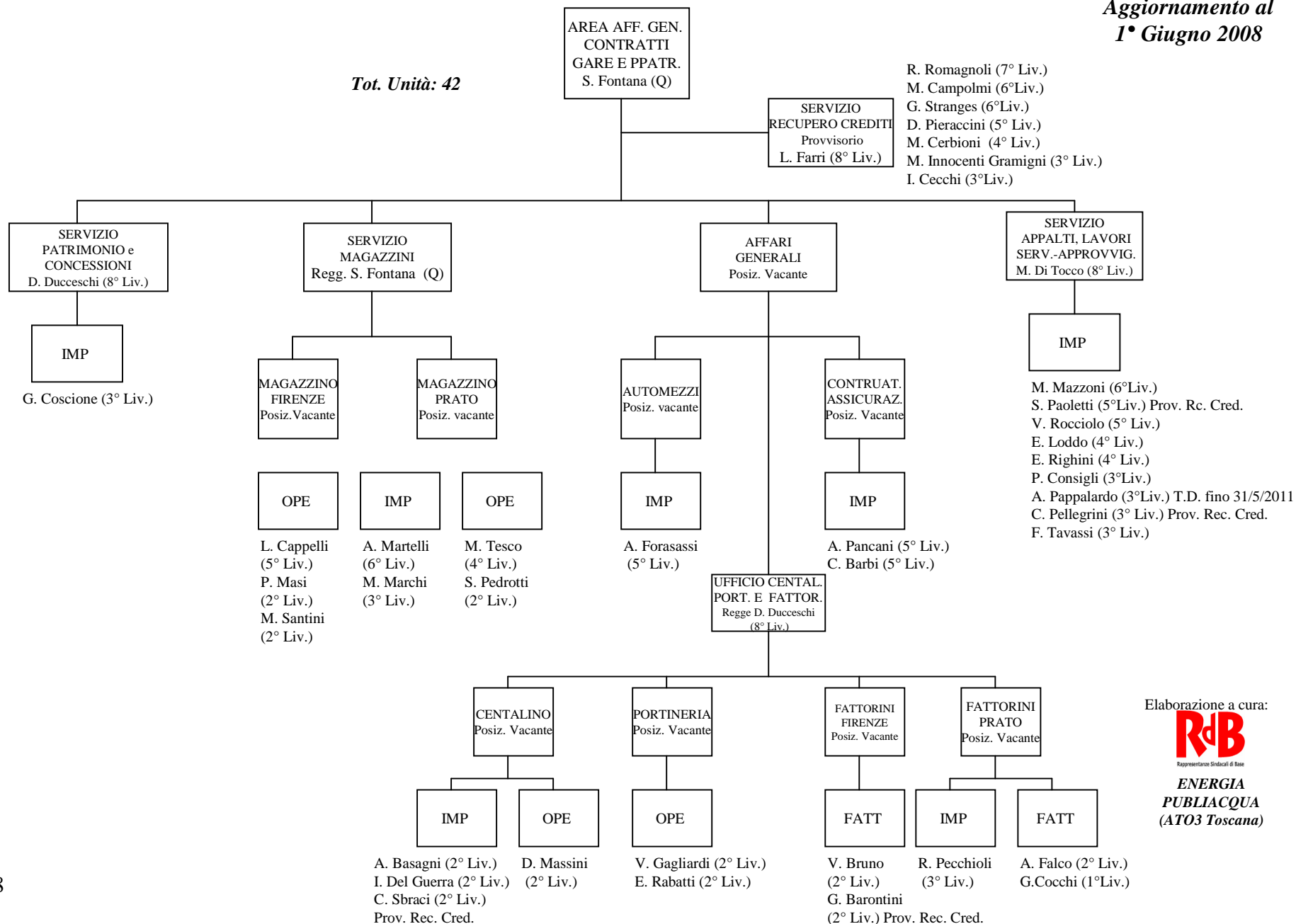


**ENERGIA
PUBLIACQUA**
(ATO3 Toscana)

Area Affari Generali, Contratti, Gare e Patrimonio Publiacqua S.P.A.

Aggiornamento al
1° Giugno 2008

Tot. Unità: 42



Elaborazione a cura:

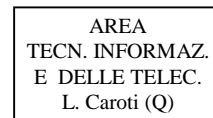


**ENERGIA
PUBLIACQUA
(ATO3 Toscana)**

Area Tecnologie dell'Informazione e delle Telecomunicazioni Publiacqua S.p.A.

*Aggiornamento al
1° Giugno 2008*

Tot. Unità: 7



S. Tolve (7° Liv.)
N. Martino (7° Liv.)
G. Boddi (5° Liv.)
L. Taiti (5° Liv.)
M. Borselli (4° Liv.)
M. Mulinacci (4° Liv.)

Elaborazione a cura:

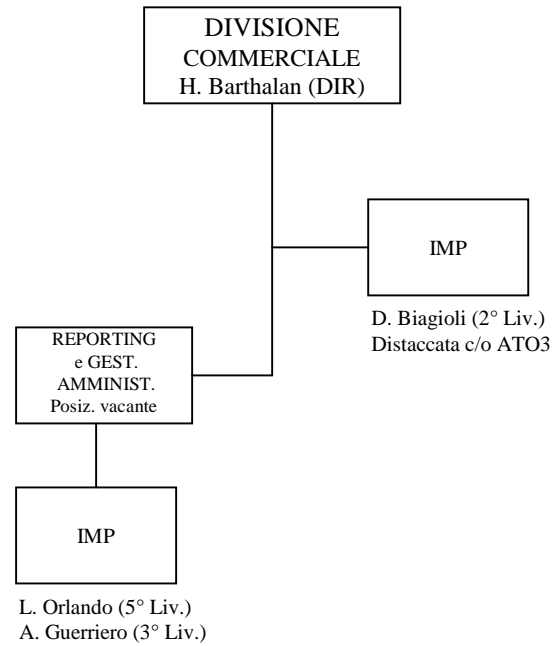


**ENERGIA
PUBLIACQUA**
(ATO3 Toscana)

Divisione Commerciale Publiacqua S.P.A.

Tot. Parz. Dip.: 4

Aggiornamento al
1° Giugno 2008

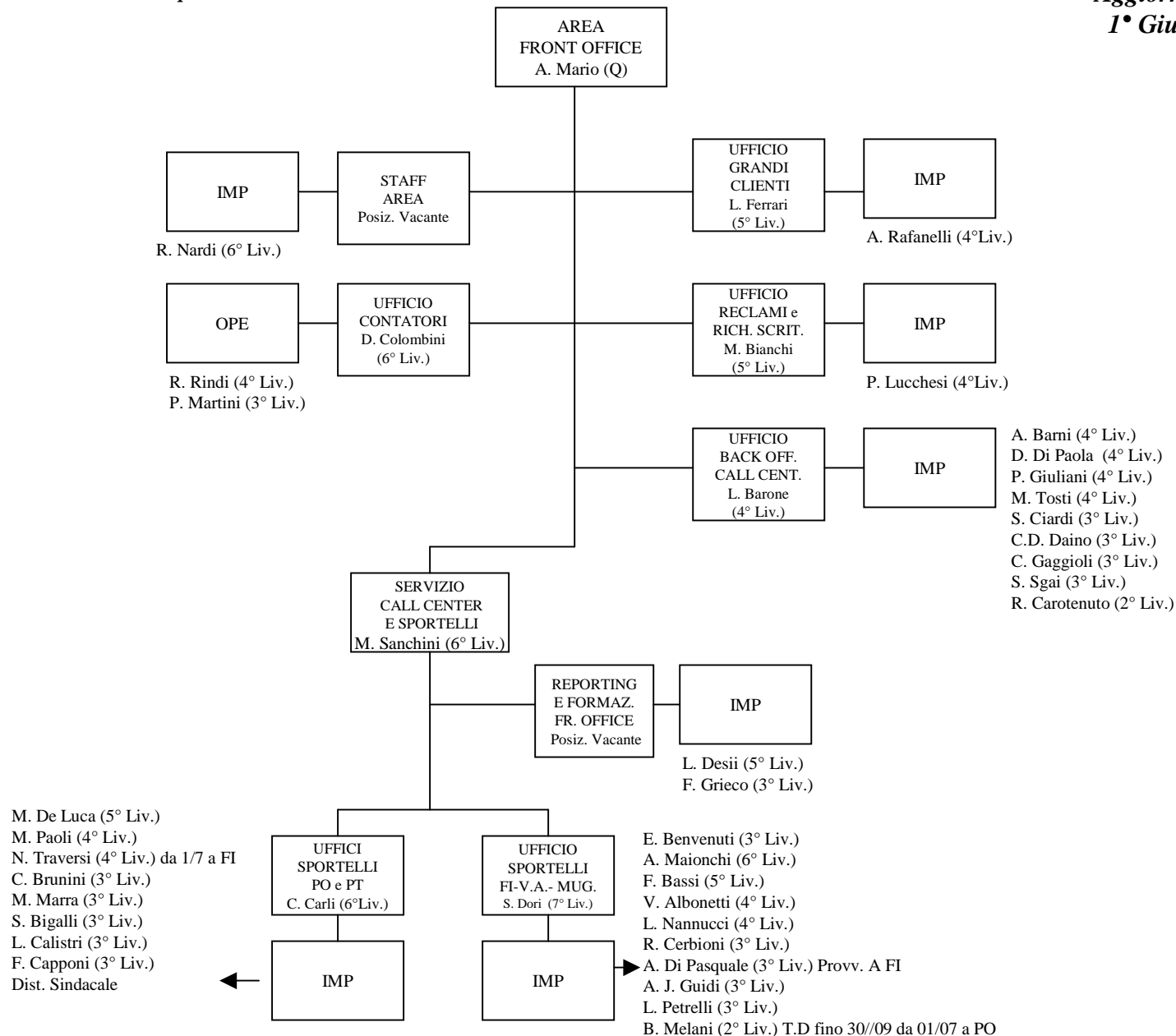


Elaborazione a cura:

Divisione Commerciale Area Front Office Publiacqua S.P.A.

Tot. Parz. Dip.: 42

Aggiornamento al
1° Giugno 2008

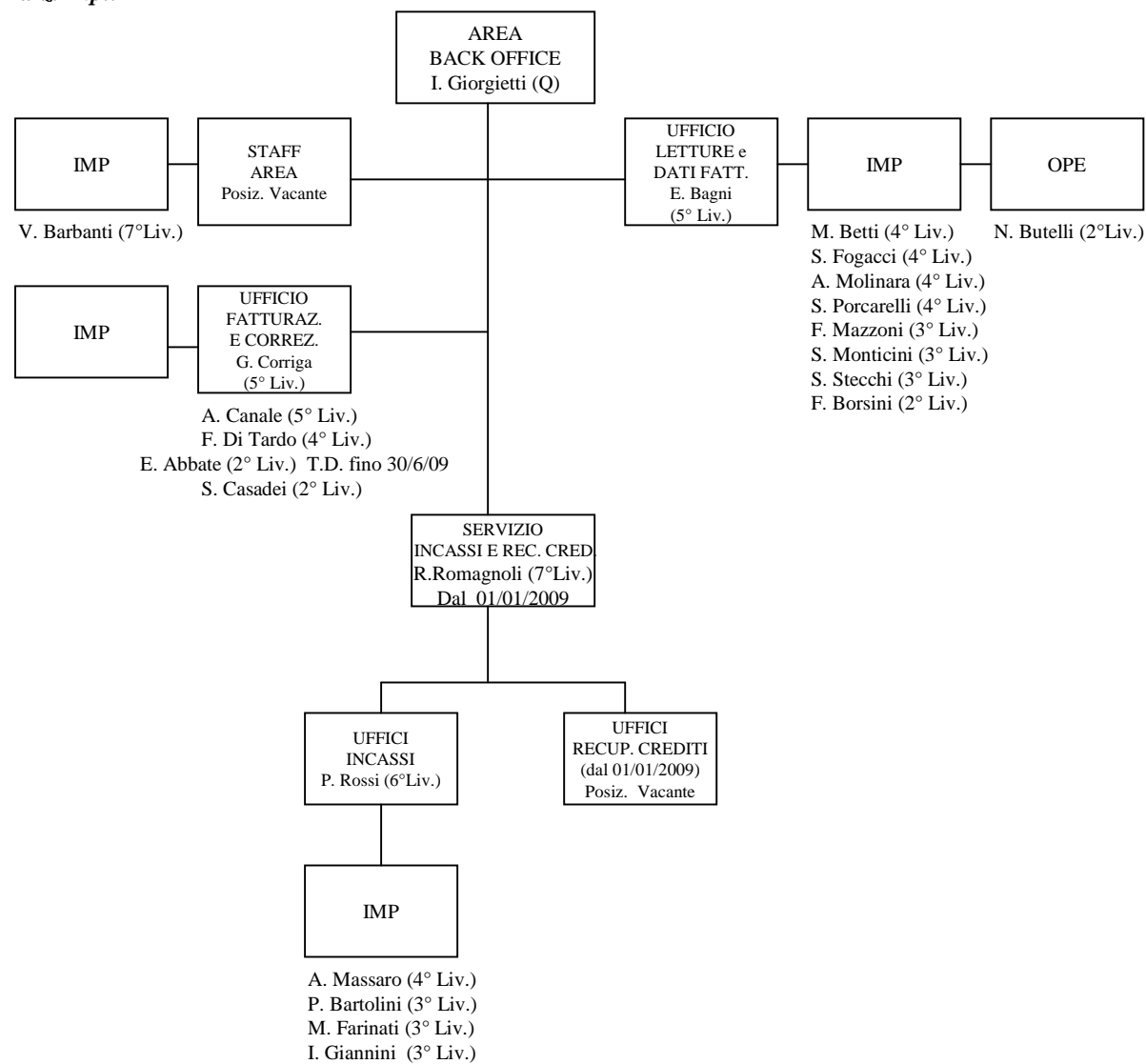


Elaborazione a cura:

RdB
Rappresentanze Sindacali di Base
ENERGIA
PUBLIACQUA
(ATO3 Toscana)

Divisione Commerciale Area Back Office Publiacqua S.P.A.

Tot. Parz. Dip.: 22



Elaborazione a cura:



**ENERGIA
PUBLIACQUA**
(ATO3 Toscana)

**Aggiornamento al
1° Giugno 2008**